

10 MÄRZ 2026 – KIRCHZARTEN

zukunfts
netzwerk / öpvn

Förderprogramme des Landes: Chancen und Möglichkeiten



Amra Adilovic

Neue Angebotsformen und Gemeinschaftsverkehre

NVBW mbH

Eine
Initiative
von



Baden-Württemberg
Ministerium für Verkehr



zukunfts
netzwerk / öpvn

Inhalt

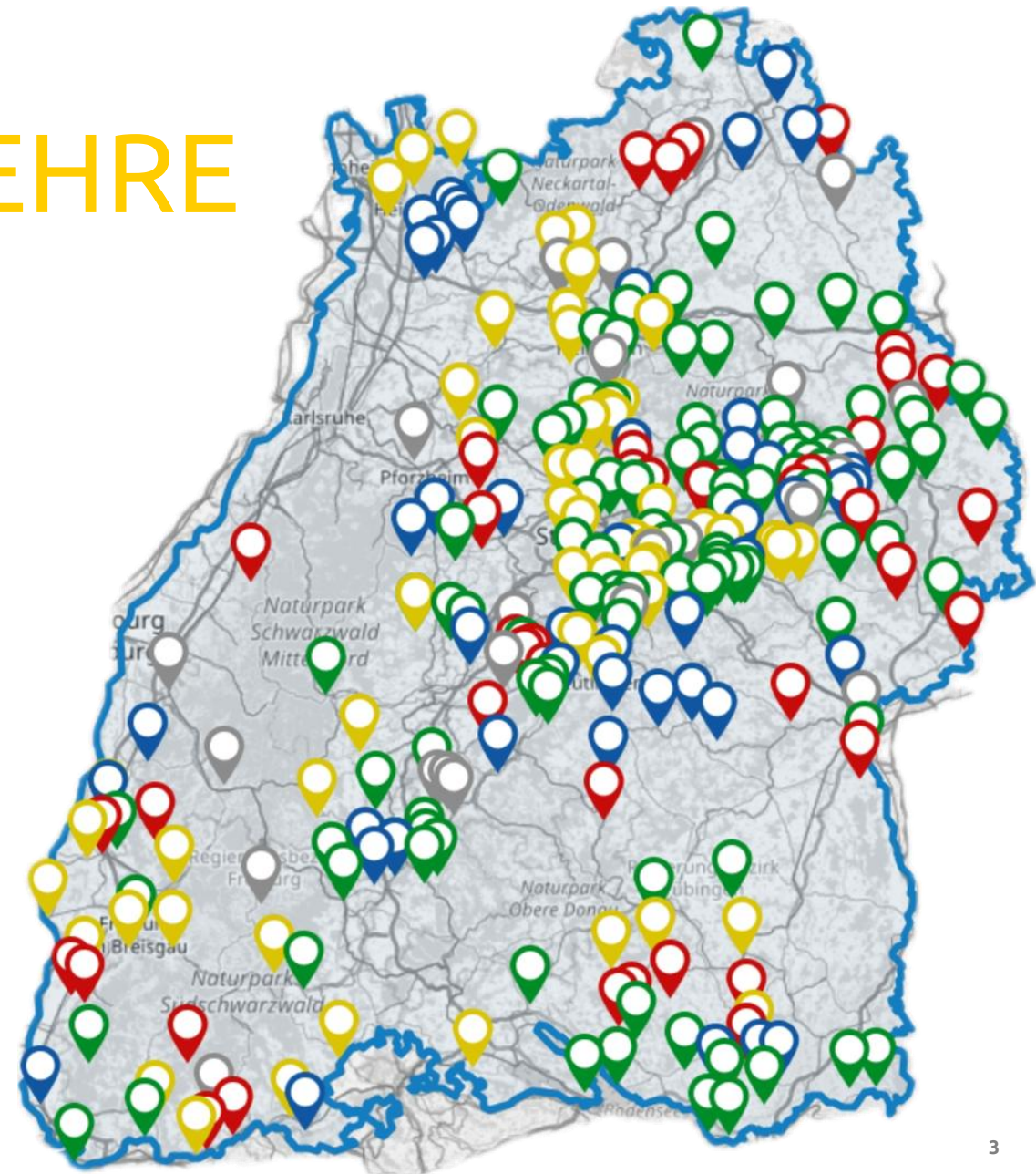
- 01 Warum Förderung wichtig ist?
- 02 Fahrzeugförderung für Bürgerbusse
- 03 Förderprogramm Gemeinschaftsverkehre
- 04 Förderung für Bürgerfahrdienste -Programm „Pflege engagiert“
- 05 Der „Förderbaukasten“ für Kommunen und Zivilgesellschaft -Allianz für Beteiligung
- 06 Weitere Fördermöglichkeiten



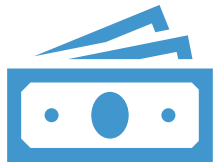
GEMEINSCHAFTSVERKEHRE

Wir haben alle ein gemeinsames Ziel :

**Die Mobilität der Menschen vor Ort zu
verbessern!**



Warum Förderung wichtig ist?



Aufbau neuer Angebote
kostet Geld



Fahrzeuge, Organisation,
Öffentlichkeitsarbeit



Ehrenamt braucht
Unterstützung

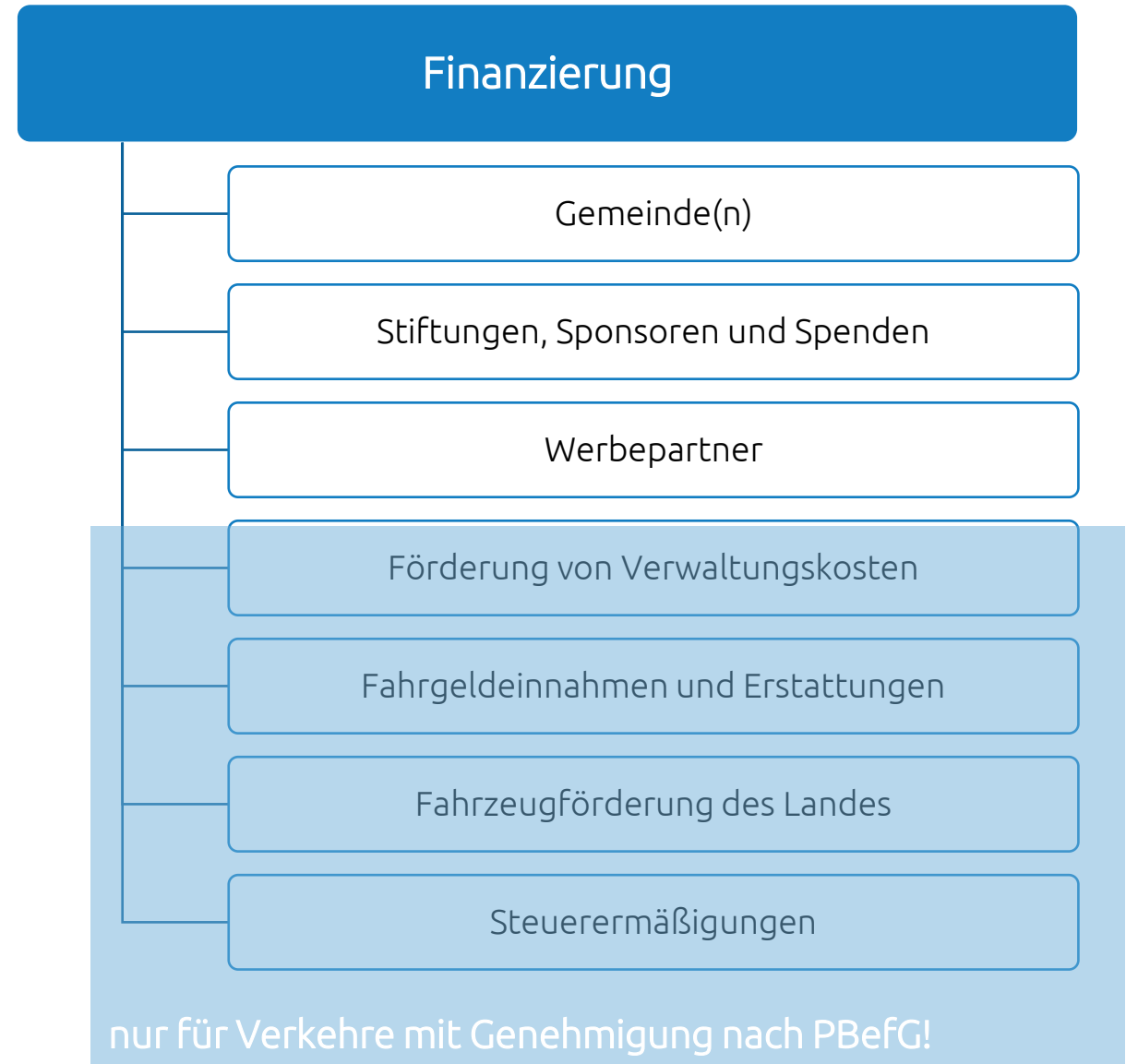


Förderprogramme
erleichtern den Einstieg

Welche Kosten fallen bei Gemeinschaftsverkehre an?



Welche Finanzierungsmöglichkeiten es gibt?



Fahrzeugförderung für Bürgerbusse

Fördergegenstand: Kauf eines Bürgerbusses

wesentliche Anforderungen:

- ehrenamtlicher Betrieb
- Linienverkehr nach § 42 PBefG
- Kleinbus mit 6 bis 8 Plätzen
- barrierefrei

Verbrenner: Festbetragszuschuss bis 40.000 €

E-Fahrzeuge: Differenzförderung des umweltbedingten Mehraufwands

Neu- oder Gebrauchtfahrzeuge möglich



Quelle: NVBW

Antragstellung: bis Ende Oktober für Beschaffung im Folgejahr

Abwicklung und weitere Info bei der L-Bank

(<https://www.l-bank.de/produkte/wirtschaftsfoerderung/nahverkehrsfinanzierung.html>)

Förderprogramm Gemeinschaftsverkehre

Unterstützung von BB und BRA
(= Gemeinschaftsverkehre im ÖPNV)



ehrenamtlicher Betrieb, vollöffentliches
Angebot

Zuschuss zu Sach- und
Verwaltungsausgaben / keine
Betriebskosten: i.d.R. 2000 € / Jahr

Antragszeitraum

- jährlich März bis April für 2 Jahre
- Antragstellung bei NVBW

<https://www.zukunftsnetzwerk-oepnv.de/foerdermittel/foerderungen-fuer-gemeinschaftsverkehre#accordion-235>

Förderprogramm Gemeinschaftsverkehre

Zuwendungsfähige Kosten in Förderprogramm Gemeinschaftsverkehre



Quelle: DALL.E

*Keine Betriebskosten

Verkehrliche Voraussetzungen

Welche Voraussetzungen muss mein Verkehr erfüllen?

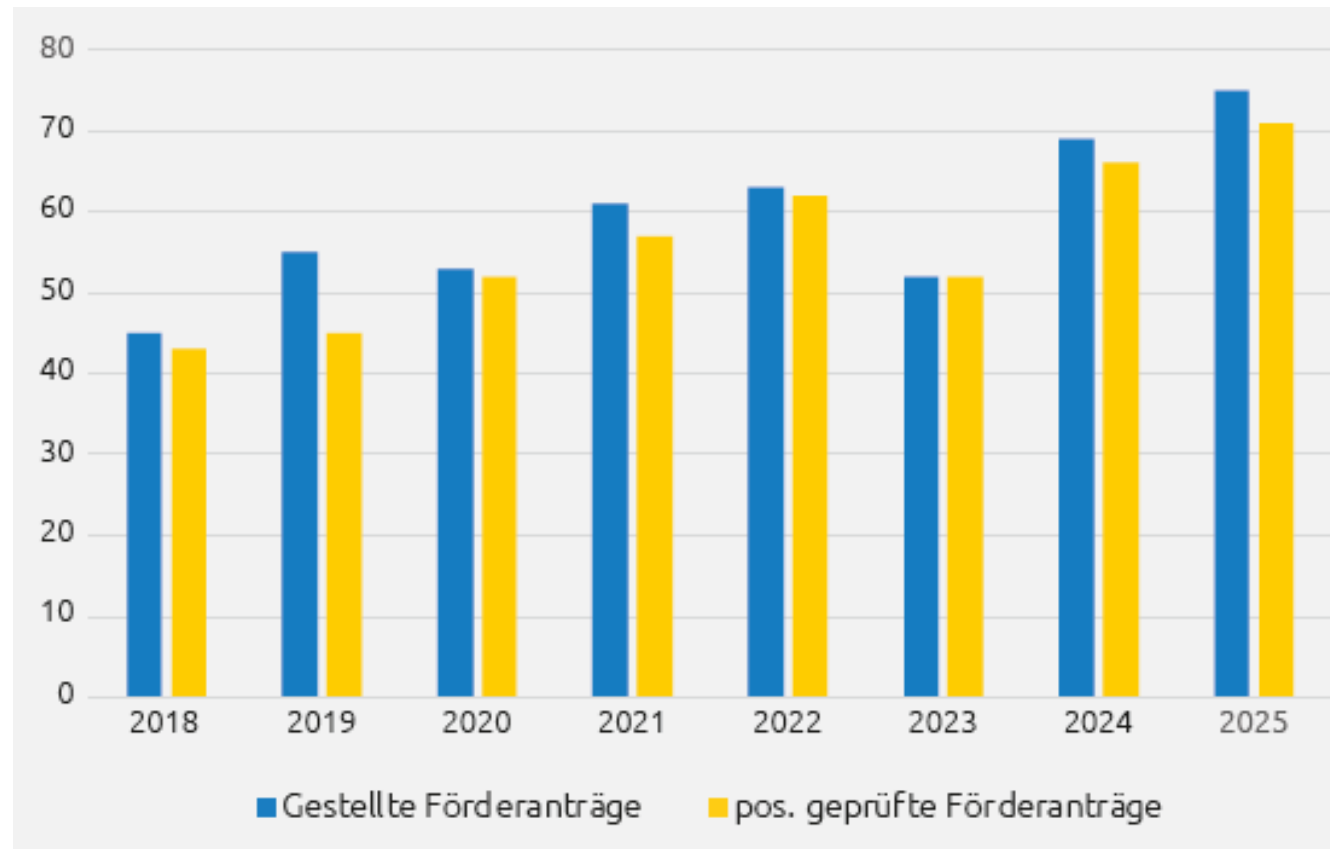


- mit Liniengenehmigung (nach §42/§43 PBefG*) *oder*
- genehmigungsfrei & abgestimmt (nach §1 Abs. 2 Nr. 1 PBefG)



Quelle: DALL.E

Eingereichte & bewilligte Förderanträge von 2018 bis 2025

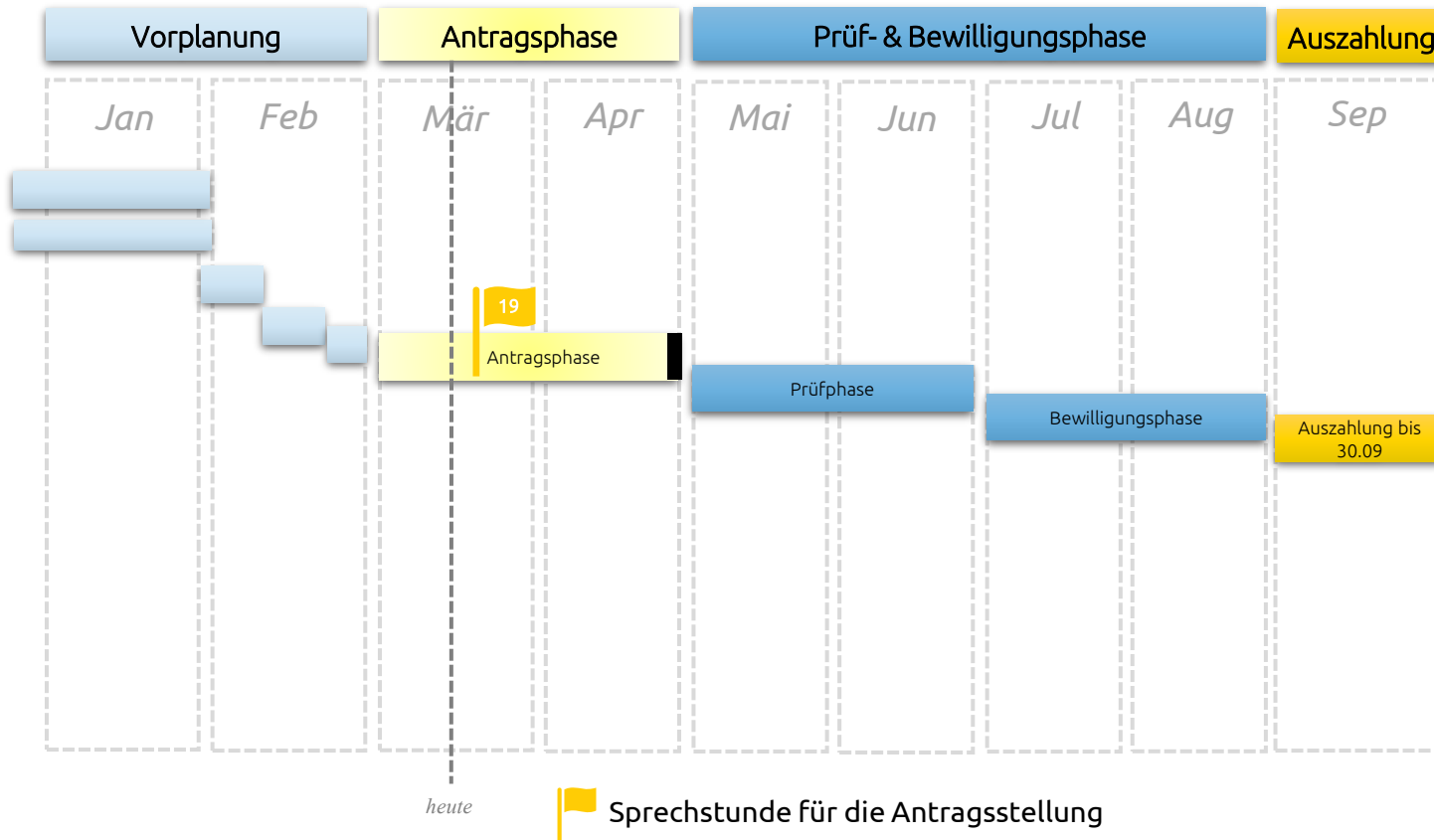


Zusätzliche Angaben beim Erstantrag



- Nachweis des ehrenamtlichen Charakters des Verkehrs
- Kopie Genehmigungsurkunde *oder* formlose Bestätigung eines genehmigungsfreien Verkehrs durch zuständige Behörde
- nur bei Vereinen:* Kopie des Protokolls der Gründungsversammlung + Satzung
- formloser Nachweis der Zusammenarbeit mit örtlichem Verkehrsverbund (z.B. Email, Brief, Protokoll ...)

Prozessplan für das Jahr 2026



Veröffentlichung
Februar 2026



Antragsphase
01.03.-30.04.2026
NVBW-Sprechstunde:
19.03.2026



Antragsschluss
30.04.2026



Bescheid
frühestens Mitte August

Ablaufschema – Gemeinschaftsverkehre Förderprogramm (2026-2027)

Jahr 1

Jahr 2 / Jahr 3



Wichtige Aktivitäten in den Phasen

Antragsfrist 2025:
1. März – 30. April 2026

• Antragsformular unter:
www.zukunftsnetzwerk-oepnv.de

• Schriftliche Antragseinreichung:
NVBW – Nahverkehrsgesellschaft
Baden-Württemberg mbH,
Kompetenznetz ÖPNV,
Wilhelmsplatz 11, 70182 Stuttgart

• Elektronische
Antragseinreichung (Antrag mit
Unterschrift - gescannt) ist
zugelassen.

Antragspostfach:
Buengerbus@nvbw.de

- Die NVBW prüft die eingereichten Anträge
- Das Verkehrsministerium erlässt die Bewilligungsbescheide.

- Das Ministerium zahlt die Finanzmittel im **September** aus.

- Frist für Zwischenbericht bis **30. Juni**

Erforderliche Angaben:

- aktueller Nachweis über Fahrplanveröffentlichung
- Kennzahlen (für das Vorjahr):
 - Anzahl eingesetzte Fahrzeuge
 - Anzahl Fahrer und Fahrerinnen
 - Anzahl Fahrgäste
 - Fahrleistung (gefahrte km) im Fahrgastbetrieb
 - Anzahl Haltestellen (nur Linienverkehr)
 - Einwohner im Bediengebiet
- Zahlenmäßiger Nachweis (für das Vorjahr)

Das Formular wird rechtzeitig bereitgestellt!

- Das Ministerium zahlt die Finanzmittel im **September** aus.

Nach Ende des Bewilligungszeitraums ist bis **30. Juni** ein Schluss-Verwendungsnachweis vorzulegen.

Erforderliche Angaben:

- Sachbericht (für gesamte Förderperiode):
 - Bericht zur Entwicklung des Angebots im Förderzeitraum
 - ggf. Anlagen (Presseberichte o.ä.)
- Kennzahlen (für Förderjahr 2)
- Zahlenmäßiger Nachweis (für Förderjahr 2)

Die Formulare werden versandt!

2026

2027

2028



Förderung für Bürgerfahrdienste

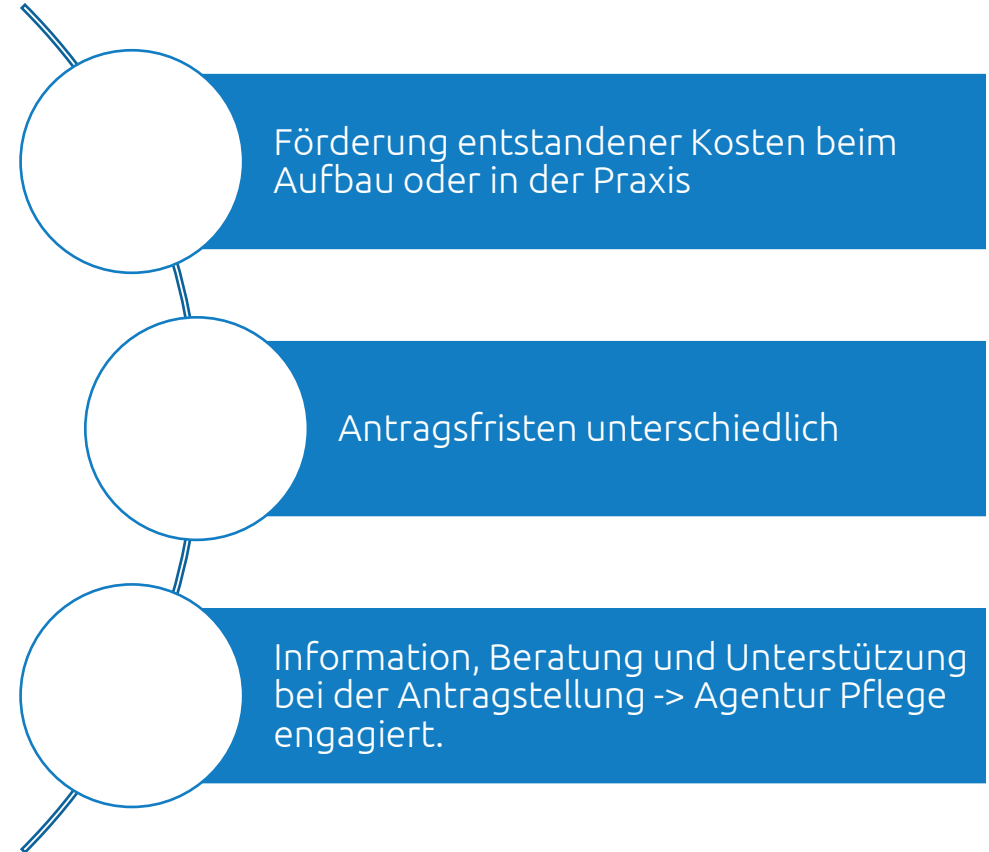
Programm „Pflege engagiert“

Auf- und Ausbau des Ehrenamts in der Pflege

- ehrenamtlich Gruppen / Selbsthilfegruppe zur Betreuung/Pflege häuslicher Tätigkeiten
 - Mobilität: Handlungsfeld 1 „Selbständigkeit erhalten“
- <https://www.zukunftsnetzwerk-oepnv.de/foerdermittel/foerderungen-fuer-gemeinschaftsverkehre#accordion-239>



www.pflege-engagiert.de



Der „Förderbaukasten“ für Kommunen und Zivilgesellschaft



Quelle: Allianz für Beteiligung

Ziel: Stärkung der Zivilgesellschaft und Bürgerbeteiligung in Baden-Württemberg



Quelle: Allianz für Beteiligung

verschiedene Module zur Unterstützung bürgerschaftlicher Projekte

Module können kombiniert werden

breites Spektrum möglicher Themen, z.B. Pflege, Wohnen, Beteiligung, Mobilität, sozialer Zusammenhalt

Begutachtung regelmäßig zu Stichtagen

Beratung und Antragstellung:

- Allianz für Beteiligung
- GKZ Quartiersentwicklung



www.allianz-fuer-beteiligung.de



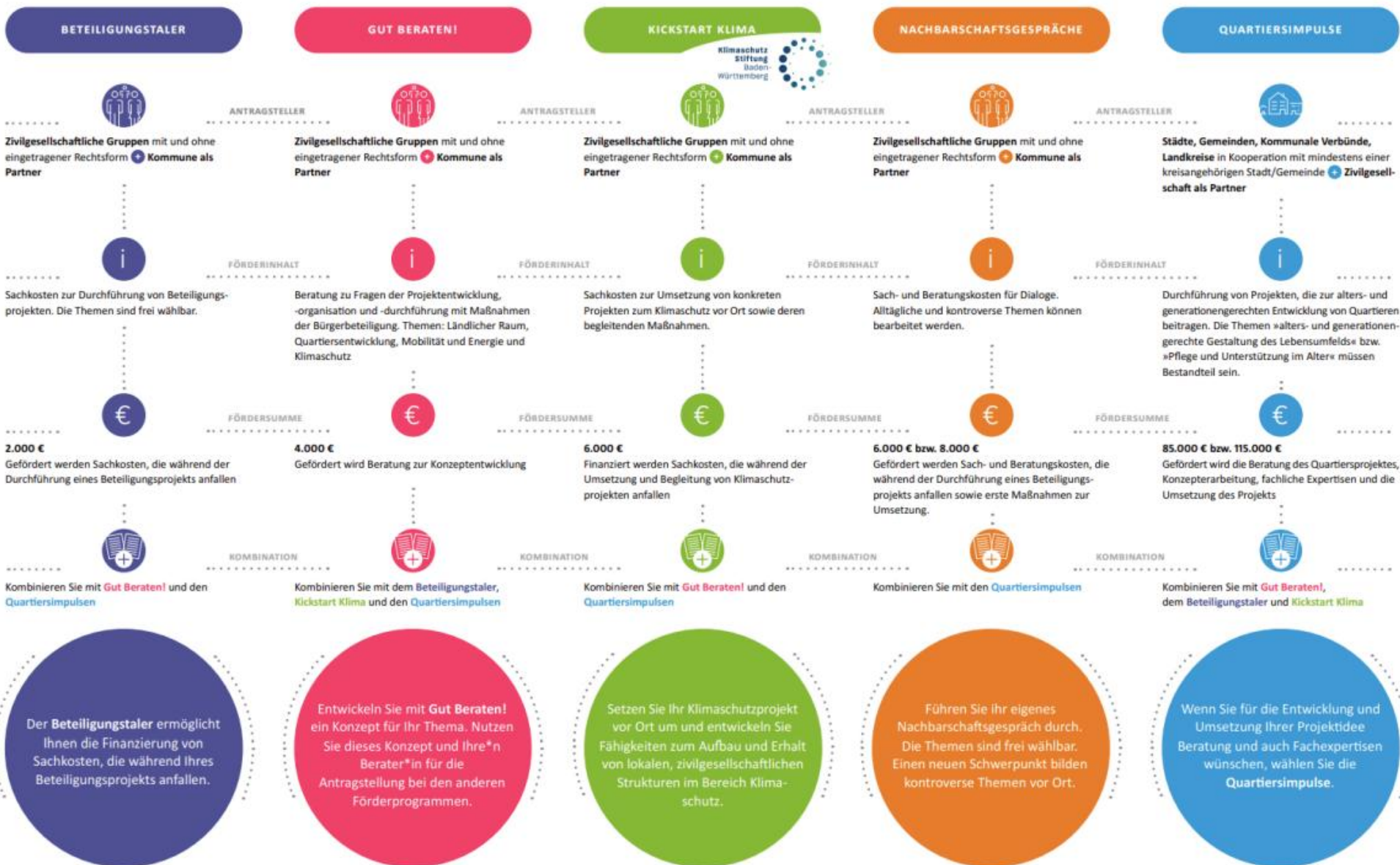
FÖRDERPROGRAMME KOMBINIEREN UND PROJEKTE NACHHALTIG GESTALTEN

Antragsteller

Förderinhalt

Fördersumme

Kombination



Wo nicht Bürgerbus draufsteht, könnte trotzdem Bürgerbus drin sein ...

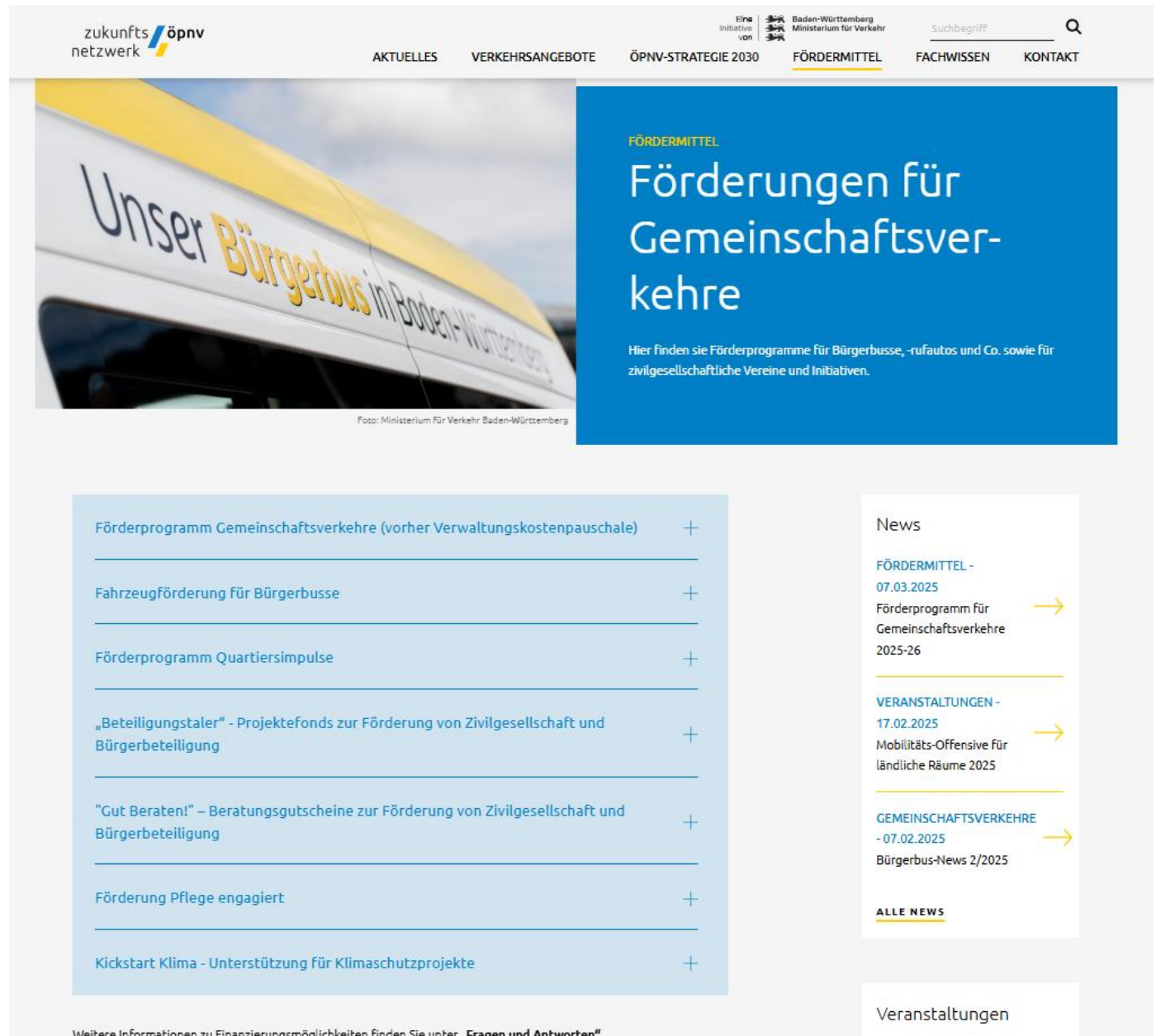
- Nachhaltigkeit und Klimaschutz
- soziale Dienste, Pflege, Nachbarschaftshilfe
- ländliche Entwicklung (LEADER)
- alternative Antriebe (E-Mobilität)
- Wirtschaftsförderung/Tourismus



Quelle: NVBW

Zukunftsnetzwerk ÖPNV | Förderungen für Gemeinschaftsverkehre

<https://www.zukunftsnetzwerk-oepnv.de/foerdermittel/foerderungen-fuer-gemeinschaftsverkehre>



The screenshot shows the website 'zukunftsnetzwerk öpnv' with a navigation menu including 'AKTUELLES', 'VERKEHRSANGEBOTE', 'ÖPNV-STRATEGIE 2030', 'FÖRDERMITTEL', 'FACHWISSEN', and 'KONTAKT'. The main content area features a blue header with the title 'Förderungen für Gemeinschaftsverkehre' and a sub-header 'FÖRDERMITTEL'. Below this is a list of funding programs, each with a plus sign icon to its right. To the right of the list is a 'News' section with three entries, each with a right-pointing arrow icon. At the bottom of the page, there is a link to 'Weitere Informationen zu Finanzierungsmöglichkeiten finden Sie unter „Frauen und Antworten“' and a 'Veranstaltungen' section.

zukunftsnetzwerk öpnv Eine Initiative von Baden-Württemberg Ministerium für Verkehr

Suchbegriff

AKTUELLES VERKEHRSANGEBOTE ÖPNV-STRATEGIE 2030 **FÖRDERMITTEL** FACHWISSEN KONTAKT

FÖRDERMITTEL

Förderungen für Gemeinschaftsverkehre

Hier finden sie Förderprogramme für Bürgerbusse, -rufautos und Co. sowie für zivilgesellschaftliche Vereine und Initiativen.

Foto: Ministerium für Verkehr Baden-Württemberg

Unser Bürgerbus in Baden-Württemberg

Förderprogramm Gemeinschaftsverkehre (vorher Verwaltungskostenpauschale)	+
Fahrzeugförderung für Bürgerbusse	+
Förderprogramm Quartiersimpulse	+
„Beteiligungstaler“ - Projektfonds zur Förderung von Zivilgesellschaft und Bürgerbeteiligung	+
„Gut Beraten!“ – Beratungsgutscheine zur Förderung von Zivilgesellschaft und Bürgerbeteiligung	+
Förderung Pflege engagiert	+
Kickstart Klima - Unterstützung für Klimaschutzprojekte	+

News

FÖRDERMITTEL -
07.03.2025
Förderprogramm für Gemeinschaftsverkehre 2025-26 →

VERANSTALTUNGEN -
17.02.2025
Mobilitäts-Offensive für ländliche Räume 2025 →

GEMEINSCHAFTSVERKEHRE -
07.02.2025
Bürgerbus-News 2/2025 →

ALLE NEWS

Veranstaltungen

Weitere Informationen zu Finanzierungsmöglichkeiten finden Sie unter „Frauen und Antworten“



Hinweis zu Veranstaltungen

	Gemeinschaftsverkehre	Termine	Jan	Feb	Mär	Apr	Mai	Jun	Jul	Aug	Sep	Okt	Nov	Dez
	Sprechstunde zur Förderprogramm GemV	Sprechstunde I			19									
	Austausch & Impuls GemV (Digitale Kafferrunde)	Online-Kaffee I -VIII Jeder 2. Donnerstag im Monat		12 Do		9 Do		11 Do		13 Do				10 Do
	Mobilitäts-Offensive Ländliche Räume	Veranstaltung; vor Ort: Kirchzarten			10									
	Fach Austausch für GemV	Veranstaltung; vor Ort: Ebersbach an der Fils										15		

Sie haben noch Fragen? Melden Sie sich gerne!

Amra Adilovic

Neue Angebotsformen und
Gemeinschaftsverkehre
NVBW mbH

Amra.Adilovic@nvbw.de
+49 711 23991-1266

